

# Woodline 2010

Version Oktober. 2010

BioPap® Schalen

BioPap-Wrap® Papiere

CB Schalen



**MaWe-Pack - Foodpackaging with Style - Kaisersrain 12, DE-72581 Dettingen**

Telefon +49 7123 88 922 85

Fax +49 7123 88 922 86

Website: [www.mawe-pack.de](http://www.mawe-pack.de)

Email: [info@mawe-pack.de](mailto:info@mawe-pack.de)

## Woodline

# BioPap® Trays die ökologische Alternative zu Alu- oder Kunststoff

- Für Transport /Aufbewahrung /Backen /Mikrowelle in Einem - von -40°C bis +215°C
- Sehr gute Isoliereigenschaft
- 100% aus Monomaterial biologisch hergestellt u. abbaubar – ohne jegliche zusätzliche Beschichtung
- Auch für Hauskompostanlagen verwendbar
- Ohne Chlor, Fluor, Schwermetalle oder Wachs
- Ausführung in einem hochwertigen Weiß, Ökodruck oder Kundenindividuell bedruckbar bis 4farben
- Heiß-Versiegelbar auf herkömmlichen Anlagen mit Bio-Folie oder Deckel aus BioPap®
- Fett- & Feuchtigkeitsbeständig



**MaWe-Pack - Foodpackaging with Style - Kaisersrain 12, DE-72581 Dettingen**

Telefon +49 7123 88 922 85

Fax +49 7123 88 922 86

Website: [www.mawe-pack.de](http://www.mawe-pack.de)

Email: [info@mawe-pack.de](mailto:info@mawe-pack.de)

Woodline

# BioPap® Schalen

Art. Nr.	Bezeichnung	Größe in mm LxBxH *	Farbe	Karton Inhalt
63-0007-750	BioPap 236 - 165x143x45 mm	165x143x45	weiß	750
63-0007-B1-750	BioPap 236 - 165x143x45 mm – bedr. **	165x143x45	bedruckt	750
60-0007-DS-750	Siegeldeckel zu BioPap 236	165x143x1		750
60-0007-DG-750	Gleitdeckel zu BioPap 236	167x145		750

63-0004-900	BioPap 306 - 175x175x36 mm	175x175x36	weiß	900
63-0004-B1-900	BioPap 306 - 175x175x36 mm – bedr. **	175x175x36	bedruckt	900
63-0004-DS-900	Siegeldeckel zu BioPap 306	175x175x1		900
63-0004-DG-900	Gleitdeckel zu BioPap 306	191x191		900

63-0005-800	BioPap253 - 205x145x50	205x145x50	weiß	800
63-0005-B1-800	BioPap253 - 205x145x50 - bedruckt**	205x145x50	bedruckt	800
63-0005-DG-800	Gleitdeckel zu BioPap GN 253	221x165		800

63-0001-600	BioPap 305 - 215x150x48mm	215x150x48	weiß	600
63-0001-B1-600	BioPap 305 - 215x150x48 mm – bedr.**	215x150x48	bedruckt	600
63-0001-DG-600	Gleitdeckel zu BioPap 305	231x166		600

63-0006-800	BioPap456 - 240x190x50	240x190x50	weiß	800
63-0006-B1-800	BioPap456 - 240x190x50 - bedruckt	240x190x50	bedruckt	800
63-0006-DG-800	Gleitdeckel zu BioPap GN 456	240x190		800

\* Maße können aufgrund Luftfeuchtigkeit, Wärme ... geringfügig abweichen

\*\* Bedruckt mit grüner Farbe auf weißem Material mit Biogradable Logo sowie Text – 4-sprachig

**MaWe-Pack - Foodpackaging with Style - Kaisersrain 12, DE-72581 Dettingen**

Telefon +49 7123 88 922 85

Fax +49 7123 88 922 86

Website: [www.mawe-pack.de](http://www.mawe-pack.de)

Email: [info@mawe-pack.de](mailto:info@mawe-pack.de)

Woodline

# BioPap® Schalen

Art. Nr.	Bezeichnung	Größe in mm LxBxH *	Farbe	Kart
63-0002-600	BioPap 450 - 265x170x48 mm	265x170x48	weiß	600
63-0002-B1-600	BioPap 450 - 265x170x48 mm - bedruckt**	265x170x48	bedruckt	600
63-0002-DG-600	Gleitdeckel zu BioPap 450	281x186		600

63-0003-300	BioPap 816 - GN 1/2 335x270x50 mm	335x270x50	weiß	300
63-0003-B1-300	BioPap 816 - GN 1/2 335x270x50mm bedr. **	335x270x50	bedruckt	300
63-0003-DS-B00-600	Siegeldeckel zu BioPap 816	320x255		600
63-0003-DG-300	Gleitdeckel zu BioPap GN 1/2	351x286		300

## Rundformen

63-0008-500	BioPap285 - Ø 285 mm - Höhe 20	Ø 285 mm, H 20	weiß	500
63-0008-B1-500	BioPap285 - Ø 285 mm - Höhe 20 bedruckt**	Ø 285 mm, H 20	bedruckt	500

63-0009-800	BioPap215 - Ø 215 mm - Höhe 20	Ø 215 mm, H 20	weiß	800
63-0009-B1-800	BioPap215 - Ø 215 mm - Höhe 20 bedruckt**	Ø 215 mm, H 20	bedruckt	800

63-0010-750	BioPap241 - Ø 241 mm - Höhe 40	Ø 241 mm, H 40	weiß	750
63-0010-B1-750	BioPap241 - Ø 241 mm - Höhe 40 bedruckt**	Ø 241 mm, H 40	bedruckt	750

\* Maße können aufgrund Luftfeuchtigkeit, Wärme ... geringfügig abweichen

\*\* Bedruckt mit grüner Farbe auf weißem Material mit Biogradable Logo sowie Text – 4-sprachig

**MaWe-Pack - Foodpackaging with Style - Kaisersrain 12, DE-72581 Dettingen**

Telefon +49 7123 88 922 85

Fax +49 7123 88 922 86

Website: [www.mawe-pack.de](http://www.mawe-pack.de)

Email: [info@mawe-pack.de](mailto:info@mawe-pack.de)

## BioPap® Film / Folie für BioPap Schalen

Transparente Oberbahnfolie zum Verschweißen der BioPap® Schalen

- Basierend auf Cellophan - und somit aus nachhaltigem Anbau
- Sehr gute Feuchtigkeitsbarriere
- Sehr gute Transparenz und hoher Glanz
- Fettbeständig
- TK geeignet
- Technische Angaben
  - 2 Formate mit Breite 185 sowie 215 mm / weitere Breiten auf Anfrage möglich (mind. Menge 500 kg, ca. 6 Wochen Lieferzeit)
  - Kerndurchmesser 77 mm
  - Rollenlänge ca. 640 lfm
  - Berechnung erfolgt in € / kg

Art. Nr.	Bezeichnung	Größe in mm	Kartoninhalt
63-0200-1	Bio-Film für BioPap Breite 18 mm, ca. 5,1 kg / Rolle	185 mm	1
63-0201-1	Bio-Film für BioPap Breite 215 mm ca. 6,1 kg / Rolle	215 mm	1

**MaWe-Pack - Foodpackaging with Style - Kaisersrain 12, DE-72581 Dettingen**

Telefon +49 7123 88 922 85

Fax +49 7123 88 922 86

Website: [www.mawe-pack.de](http://www.mawe-pack.de)

Email: [info@mawe-pack.de](mailto:info@mawe-pack.de)

Woodline

**NEU!**

## BioPap® – Kartonagen

- Kundenindividuelle Ausführung von Kartonagen
- 100% aus Monomaterial biologisch hergestellt u. abbaubar – ohne jegliche zusätzliche Beschichtung
- Auch für Hauskompostanlagen verwendbar
- Ohne Chlor, Fluor, Schwermetalle oder Wachs
- Ausführung in einem hochwertigen Weiß, Ökodruck oder Kundenindividuell bedruckbar bis 4farben



**MaWe-Pack - Foodpackaging with Style - Kaisersrain 12, DE-72581 Dettingen**

Telefon +49 7123 88 922 85

Fax +49 7123 88 922 86

Website: [www.mawe-pack.de](http://www.mawe-pack.de)

Email: [info@mawe-pack.de](mailto:info@mawe-pack.de)

Woodline

**BioPap® TRAYS**

**Zertifikat der Kompostierbarkeit Nr. P1012**

Gem. UNI-EN 13432:2002 NORMEN - Ausgestellt von CONSORZIO ITALIANO COMPOSTATORI



02.09.2008 – Start des Versuchs



02.10.08 – nach 30 Tagen



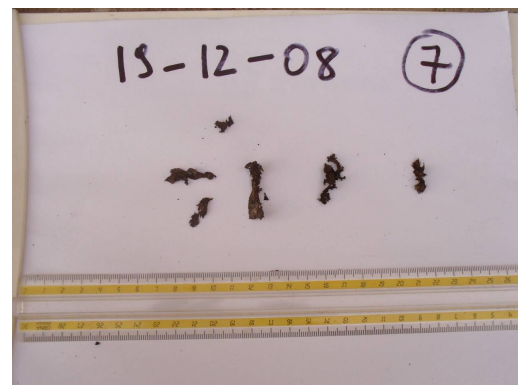
16.10.08 – nach 44 Tagen



31.10.08 – nach 59 Tagen



25.11.08 – nach 84 Tagen



15.12.08 – nach 108 Tagen

**MaWe-Pack - Foodpackaging with Style - Kaisersrain 12, DE-72581 Dettingen**

Telefon +49 7123 88 922 85

Fax +49 7123 88 922 86

Website: [www.mawe-pack.de](http://www.mawe-pack.de)

Email: [info@mawe-pack.de](mailto:info@mawe-pack.de)

**NEU!**

Woodline

# Halbautomatischer Traysealer für die BioPap Schalen TS102R + TSS105R

- Aus Edelstahl u. eloxiertem Aluminium, Siegelplatte mit Teflonbeschichtung
- Ausgestattet mit 5 Speicherprogrammen für Standardformate
- Automatische Einstellung der Siegeltemperatur von 40° – 200°C.
- Akustisches u. optisches Signal dass der Versiegelungsvorgang abgeschlossen ist.
- Startvorgang erfolgt nur wenn die Schale komplett u. richtig eingelegt ist
- Einfacher Werkzeugrahmenwechsel
- Auch für andere Schalentypen verwendbar



	TSS102-R	TSS105-R
Länge / Breite / Höhe in mm	295x450x555	460x595x555
Anschluß	230 V / 750 W	230 V / 1500W
Gewicht	25 kg	35 kg
Max. Rollenbreite / Rollendurchmesser	220 mm / Ø 200 mm	380 mm / Ø 200 mm
Max. Schalengröße	260x195x155 mm	370x280x155 mm
Nettopreis	2.600 €	3.600 €
Werkzeugkosten - vorstellbare Formate	700 €	700 €
Werkzeugkosten - fixe Formate	350 €	1-fach Kavität 450 € 2-fach Kavität 490 €

**MaWe-Pack - Foodpackaging with Style - Kaisersrain 12, DE-72581 Dettingen**

Telefon +49 7123 88 922 85

Fax +49 7123 88 922 86

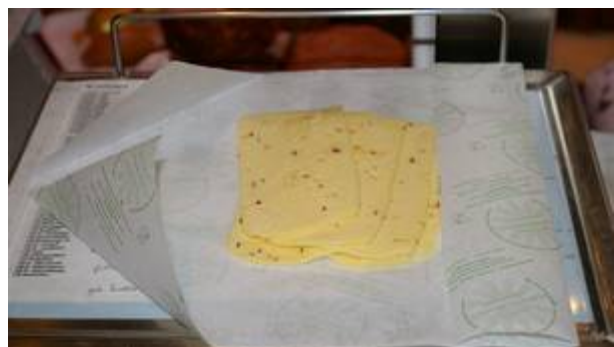
Website: [www.mawe-pack.de](http://www.mawe-pack.de)

Email: [info@mawe-pack.de](mailto:info@mawe-pack.de)

Woodline

## BioPap<sup>®</sup>-Wrap Wurst-Käse-Fischpapier

- 100% biologisch hergestellt – ohne zusätzliche Beschichtung - keine Trennung PE zu Papier notwendig
- Wurst, Käse, Fisch, Fleisch ..... bleiben absolut frisch
- Kompostierbar - Sehr gute Fettbeständigkeit und gute Nässebeständigkeit
- Ohne Chlor, Fluor, Schwermetalle oder Wachs
- Heiß-Versiegelbar auf herkömmlichen Maschinen
- Kundenindividuell bedruckbar mit bis zu 3 Farben
- Standardmaß 35x50 (1/4) Qualität 58g
- Einfache Handhabung mit dem Dispenser



**MaWe-Pack - Foodpackaging with Style - Kaisersrain 12, DE-72581 Dettingen**

Telefon +49 7123 88 922 85

Fax +49 7123 88 922 86

Website: [www.mawe-pack.de](http://www.mawe-pack.de)

Email: [info@mawe-pack.de](mailto:info@mawe-pack.de)

## Woodline

# CB Schalen – „die“ ökologische MAP-fähige Alternative zu Kunststoff / Alu

- MAP-fähig anlog PP od. PET Schalen
- All-in-One für
  - Backen bis + 220°C .
  - TK bis -40°C
  - Mikrowelle
- zu >95% aus erneuerbaren Ressourcen
- Versiegelbar mit einer PET Folie
- Kundenindividuell bedruckbar bis 4farben per Flexodruck
- Fett- & Feuchtigkeitsbeständig



Abbildung – diverse Kundenhandmuster

**MaWe-Pack - Foodpackaging with Style - Kaisersrain 12, DE-72581 Dettingen**

Telefon +49 7123 88 922 85

Fax +49 7123 88 922 86

Website: [www.mawe-pack.de](http://www.mawe-pack.de)

Email: [info@mawe-pack.de](mailto:info@mawe-pack.de)

# Übersicht Materialklassen u. Materialeigenschaften

Stand Mai 2010

	Anmerkung	Kunststoffe							Naturprodukte								
		APET	CPET	PP Homo	PP Block Co-Polymer	PVC	OPS	PS	PP EVOH 50/50 PP	PLA	Palmblatt	Samurai	Bio-Pulp	Kaffeebecher Kartonagen *	Kaffeebecher Kartonagen **	BioPap	CB Schale
Materialgruppennummer DSD <sup>1</sup>		5	5	5	5	5	5	5	8	8	8	8	21	21	21	22	21
Materialnummer Recycling <sup>2</sup>		1	1	5	5	3	6	6	-	-	-	-	2	8	8	8	2
Dichtigkeit		1,34	1,34	0,90	0,90		1,05	1,05									
Steifigkeit		*****	*****	***	***	**	*****	*****									
Härte		*****	***	***	*****	***	***	***									
Glanz		*****	x	***	x	*****	*****	*****									
Maximal Temperatur		60°	220°	120°	120°	60°	70°	70°	40°	220°	50°C	80°	80°	80°	80°	215°	220°
Minimum Temperatur		-18°	-18°	0°	-40°	-18°	-18°	-18°	0°	-5°	0°	-40°	0°	0°	0°	-40°	-40°
Fett- und Ölbeständigkeit		*****	*****	*****	*****	*****	x	*****	*****	*****	*****	*****	*****	*****	*****	*****	*****
Sinnesprüfung (Geschmackneutral)		*****	*****	*****	*****	*****	*****	*****	*****	*****	*****	*****	*****	*****	*****	*****	*****
Transparenz		*****	x	***	x	*****	*****	*****	*****	*****	*****	*****	*****	*****	*****	*****	*****
Microwellen geeignet		Nein	Nein	Ja	Ja	Nein	Nein	Nein	Nein	Ja	Ja	Ja	Einzelfall	Nein	Nein	Ja	Ja
Sterilisation Heißdampf		Nein	Ja	Ja	Ja	Nein	Nein	Nein	Nein	Ja	Nein	Nein	Nein	Nein	Nein	Nein	Nein
Pasteurisation		Nein	Ja	Ja	Ja	Nein	Nein	Nein	Nein	Nein	Nein	Nein	Nein	Nein	Nein	Ja	Ja
Backofengeeignet		Nein	Ja	Nein	Nein	Nein	Nein	Nein	Nein	Ja	Nein	Bis 80°	Nein	Nein	Nein	Ja	Ja
Barriere CO <sub>2</sub>		****	****	x	x		x	x	****	****	****	****	****	****	****	****	****
Barriere Sauerstoff *		****	****	***	***		x	x	****	****	****	****	****	****	****	****	****
Barriere Feuchtigkeit **		***	***	*****	*****		***	***	***	***	***	***	***	***	***	***	***
Kompostierbarkeit ***		Nein	Nein	Nein	Nein	Nein	Nein	Nein	Nein	*****	*****	*****	*****	*****	*****	*****	*

\* (cm<sup>3</sup>/m<sup>2</sup>/day/23°C/bar für 25u)

\*\* (cm<sup>3</sup>/m<sup>2</sup>/day/23°C/bar für 25u)

\*\*\* (g/m<sup>2</sup>/day/23°C/90%RH/bar für 25u)

Die im Katalog aufgeführten Materialnummern setzen sich zusammen aus

1. Ziffer - der DSD Nr. (z.B. 5 = Kunststoff

2. Ziffer - der offiziellen Recycling- Nr.

A \* = Flexibel, \*\*\*\*\* = hohe Steifigkeit

B \* = Zerbrechlich, \*\*\*\*\* = hohe Belastbarkeit

C \* = Matt, \*\*\*\*\* = hohe Transparenz

D \* = Schwache Fettbeständigkeit, \*\*\*\*\* = hohe Fettbeständigkeit

E \* = Nicht Geschmacksneutral, \*\*\*\*\* = hohe Geschmacksneutralität

F \* = Milchig, \*\*\*\*\* = Hoch Transparent

G \* = Schwache Barriereeigenschaft, \*\*\*\*\* = hohe Barriereeigenschaft

H \* = Schwache Kompostiereigenschaft, \*\*\*\*\* = hohe Kompostiereigenschaft

\* Mit Kunststoffbeschichtung

\*\* Mit PLA Beschichtung

## Woodline

### **Verkaufs- und Lieferbedingungen – Abrechnung und Lieferung erfolgt durch die MaWe-Pack Dettingen**

**Klare Abmachungen erleichtern die Zusammenarbeit ....** in diesem Sinne danken wir Ihnen, wenn Sie sich einige Minuten Zeit nehmen, um sich mit den nachstehenden Verkaufs- u. Lieferbedingungen, die Form und Umfang unserer Leistungen aufzeigen, zu befassen

#### **1. Gültigkeit**

Es gelten ausschließlich die vorliegenden Bedingungen. Mit der Platzierung einer Bestellung anerkennt der Kunde diese Verkaufs- und Lieferbedingungen ohne Einschränkung. Abweichende Einkaufsbedingungen von Kunden verpflichten uns nur, wenn wir diese schriftlich anerkannt haben. Entsprechendes Verhalten oder Stillschweigen kann nicht als Einverständnis ausgelegt werden

#### **2. Preise**

Unsere Preise sind freibleibend. Falls wir keine Offerte unterbreitet haben, gelten die Preise der jeweils aktuellen Preisliste. Die angegebenen Preise sind Nettopreise (exkl. der jeweils gültigen gesetzlichen Mehrwertsteuer). Änderungen bleiben vorbehalten.

Versand- und Verpackungskosten

Frachtfrei ab einem Auftragsnettowert > 750 € innerhalb Deutschland, ansonsten 19,90 € je Auftrag. (dies sind Fracht- u. Verpackungskosten sowie die Bearbeitungsgebühr für Kleinaufträge). Ausland auf Anfrage

#### **3. Verpackung**

Wir verpacken die Waren in einer Form, die unter normalen Transportbedingungen vor Beschädigung schützt. Nach Vereinbarung kann die Lieferung in besonderen Gebinden erfolgen. Verpackungen werden nicht zurückgenommen. Als Verkaufseinheit gelten ganze Kartons.

#### **4. Liefermengen**

Die effektive Liefermenge kann geringfügig von der bestellten Menge abweichen. In Rechnung gestellt wird die tatsächlich gelieferte Menge.

#### **5. Lieferung**

Alle Aufträge werden fest verrechnet. Es wird nicht in Konsignation geliefert. Porto und Versandkosten werden zusätzlich belastet.

#### **6. Zahlungsbedingungen**

14 Tage netto ab Fakturdatum. Unerlaubte Abzüge werden nachbelastet. Die Ware bleibt bis zur Begleichung der Rechnung unser Eigentum. Unsere Lieferpflicht entfällt ohne Mahnung oder Fristsetzung, wenn die Zahlungsbedingungen nicht eingehalten werden oder aufgrund ungünstiger Auskünfte, die wir (nachträglich) erhalten. Für Schäden aus nicht ausgeführten oder verzögerten Lieferungen sind wir in solchen Fällen nicht haftbar. Sollten wir Sie Mahnen müssen beträgt die jeweilige Gebühr 10 € netto.

#### **7. Mängelrüge**

Der Kunde prüft die Lieferung unmittelbar nach Erhalt auf Menge, Inhalt und auffällige Transportschäden. Mängel sind umgehend schriftlich zu beanstanden. Mängel die bei einer sofortigen Prüfung erkennbar gewesen wären, können später nicht mehr geltend gemacht werden.

Jede Mängelrüge hat Artikelnummer, ggf. Produktionscode (auf Karton angebracht), Bezeichnung und Menge der beanstandeten Ware zu enthalten. Warenproben sind aufzubewahren oder einzusenden. Bei erheblichen Mängeln können wir nach eigener Wahl Ersatz liefern oder die Kaufsumme für den mangelhaften Teil der Lieferung gutschreiben.

Führt die Weiterverarbeitung mangelhafter Ware beim Kunden dazu, dass die Produktion ganz oder teilweise vernichtet werden muss, ersetzen wir maximal den Einstandspreis der verwendeten Rohstoffe. Wir haften nicht für allfällige Betriebsunterbrüche, entgangene Gewinne oder indirekte Verluste, die auf mangelhafte oder verzögerte Lieferung zurückzuführen sind.

#### **8. Rückgaben**

Rücksendungen sind nur mit unserem ausdrücklichen schriftlichen Einverständnis zulässig. Wir sind nicht verpflichtet, falsch oder zuviel bestellte Ware zurückzunehmen. Wird trotzdem eine Rücknahme vereinbart, gilt folgende Regelung.

Für ungeöffnete Originalkarton in einwandfreien Zustand schreiben wir max. 50% des Rechnungsbetrages gut. Geöffnete, angebrochene oder verschmutzte Gebinde können wir aus hygienischen Gründen nicht zurücknehmen. Höhere Rückvergütungen sind nur nach Vereinbarung möglich. Aus administrativen Gründen werden Warenwerte unter 150 € pro Artikel grundsätzlich nicht gutgeschrieben. Die Rücksendung geht zu Lasten des Absenders.

#### **9. Behälter und Gebinde**

Warenbehälter und Transportgebinde (Euro-Paletten ....) nehmen wir nur in gutem Zustand zurück. Nicht getauschte Gebinde fakturieren wir zum Selbstkostenpreis.

#### **10. Höhere Gewalt**

Vorbehalten bleiben Liefermöglichkeit, Lieferbeschränkungen, behördliche Maßnahmen, Rationierungen, Verkehrs- und Betriebsstörungen, Krieg, Streik und alle anderen Fälle höherer Gewalt.

**11. Verpackungsverordnung** Gem. der Verpackungsverordnung fallen teilweise Lizenzgebühren an. Wir weisen darauf hin, dass der Inverkehrbringer in der Pflicht steht diese Entgelte an ein Rücknahmesystem abzuführen.

#### **12. Gerichtsstand**

Erfüllungsort für Lieferungen und Zahlung ist in allen Fällen für beide Seiten Dettingen / Erms.